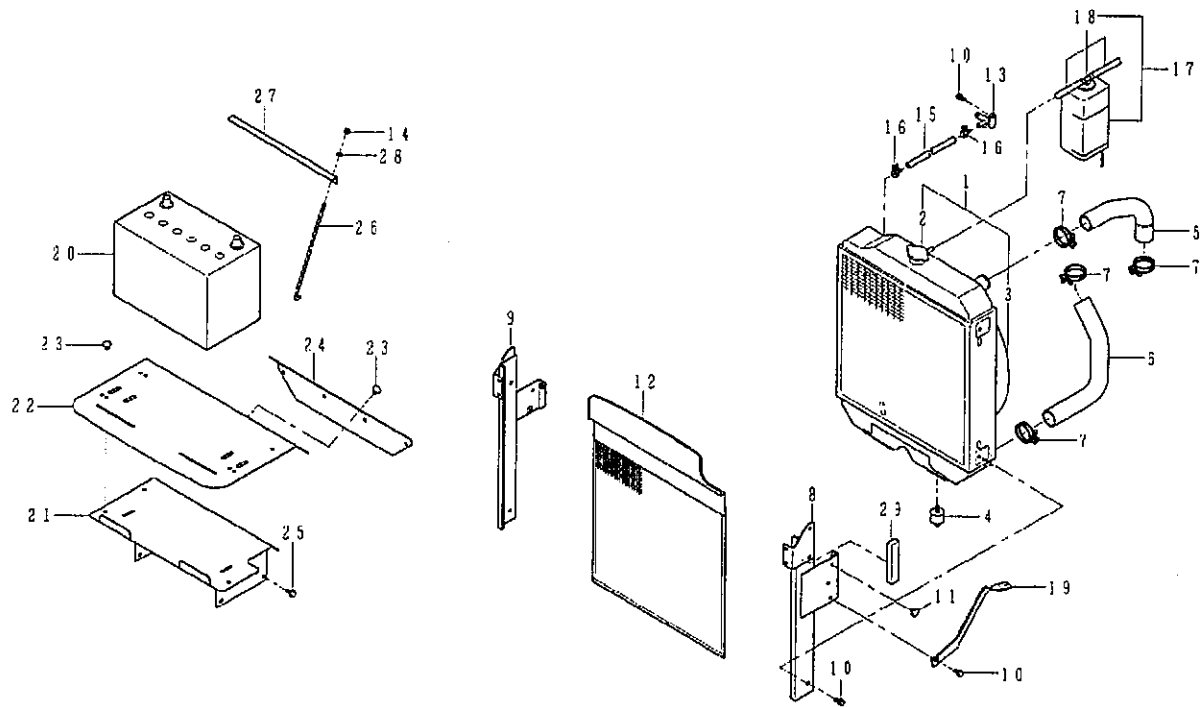


エンジン

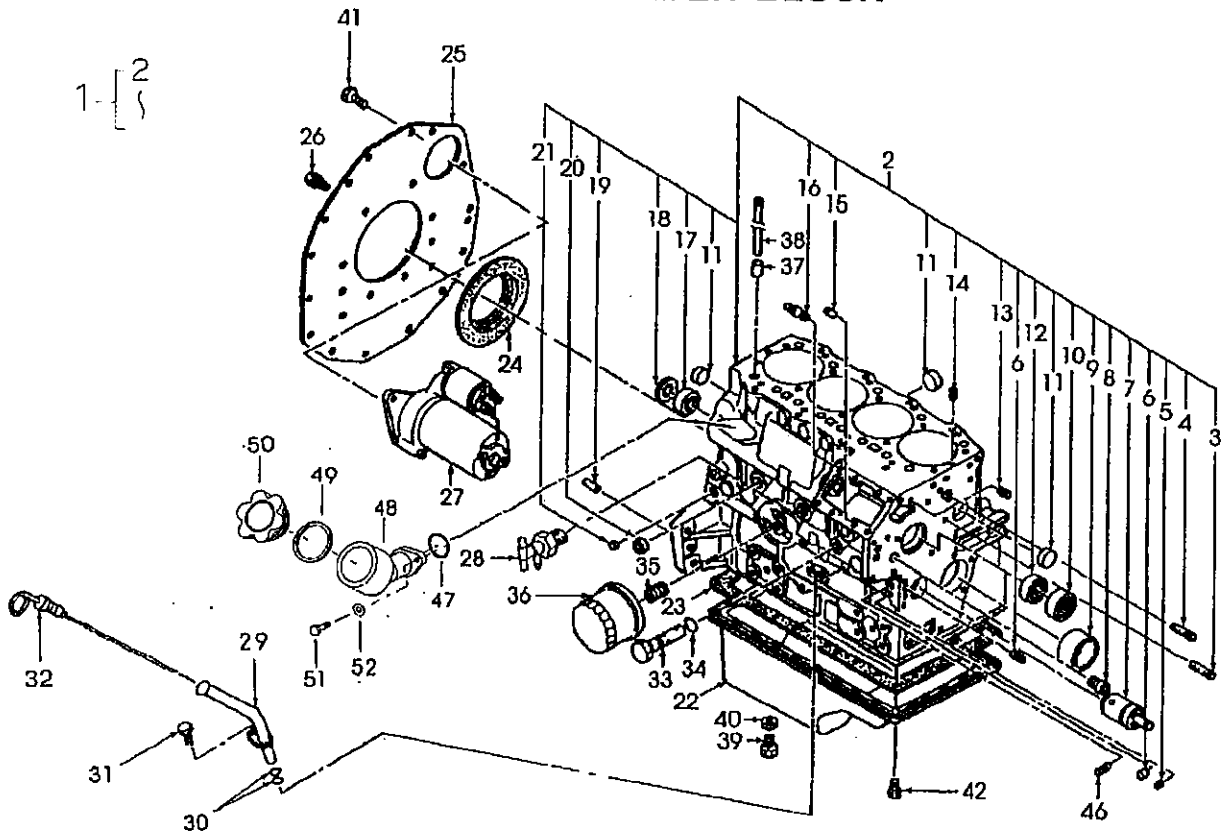
(ENGINE)

ラジエータ, バッテリ
FIG.01
RADIATOR, BATTERY



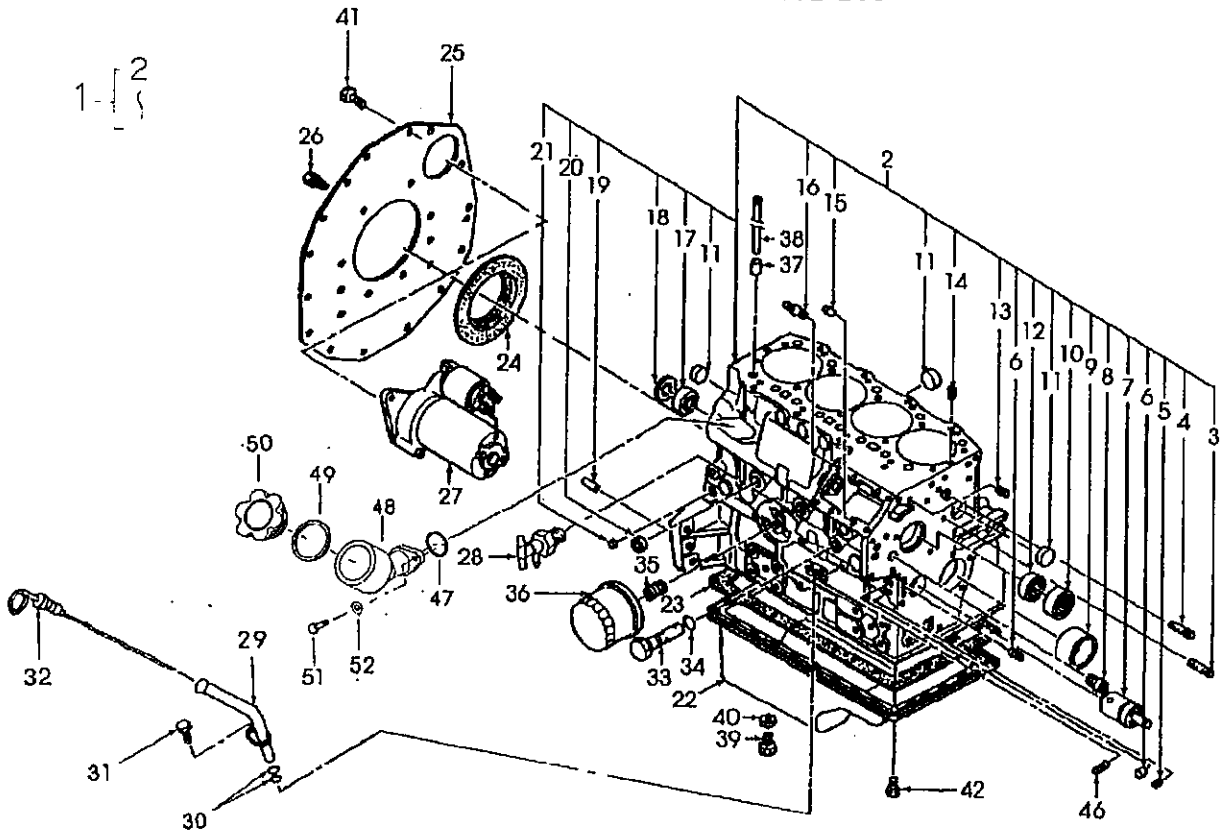
見出番号 Key No	部品番号 Parts No	部品名称 Parts Name	台数 Qty				互換性 RP	適応号機 Application	型寸 Description	備考 Remarks
			ST440	ST445						
1	31010 0891	ラジエータ ASS'Y	RADIATOR ASS'Y	1	1					
2	14554 6060	キャップ ASS'Y	CAP ASS'Y	1	1					
3	31019 0270	シュラウド	SHROUD	1	1					
4	39811 0050	ゴム	RUBBER	2	2					
5	31016 1740	ラジエータホース;ウエ	HOSE;UPPER	1	1					
6	31016 1750	ラジエータホース;シタ	HOSE;UNDER	1	1					
7	06710 0043	ホースバンド	HOSE BAND	4	4					
8	31035 3310	シャフウバン;L	PLATE;L.H.	1	1					
9	31035 3330	シャフウバン;R	PLATE;R.H.	1	1					
10	01151 0816	ボルト	BOLT	6	6					
11	39811 0110	ゴム	RUBBER	2	2					
12	31014 1020	ポウチュウアミ	NET	1	1					
13	31013 0250	ドレンコック	COCK	1	1					
14	02310 0006	ナット	NUT	2	2					
15	36077 0820	フエエルパイプ	FUEL PIPE	1	1					
16	06710 0015	ホースバンド	HOSE BAND	2	2					
17	31055 0050	リザーブタンク	TANK ASS'Y	1	1					
18	31011 0100	キャップ ASS'Y	CAP ASS'Y	1	1					
19	35086 2310	ブラケット	BRACKT	1	1					
20	38951 0730	バッテリー	BATTERY	1	1					
21	38910 2041	バッテリースタンド	BATTERY STAND	1	1					
22	39812 1661	ゴム	RUBBER	1	1					
23	39834 0240	クリップ	CLIP	12	12					
24	39811 6740	ゴム	RUBBER	1	1					
25	01080 0816	ボルト	BOLT	4	4					
26	38932 0140	バッテリーロッド	BATTERY ROD	2	2					
27	38931 0470	バッテリーホルダ	BATTERY HOLDER	1	1					
28	02610 0006	ワッシャ	WASHER	2	2					
29	39813 6050	スポンジ	FELT	1	1					

シリンダブロック
 FIG.02
 CYLINDER BLOCK



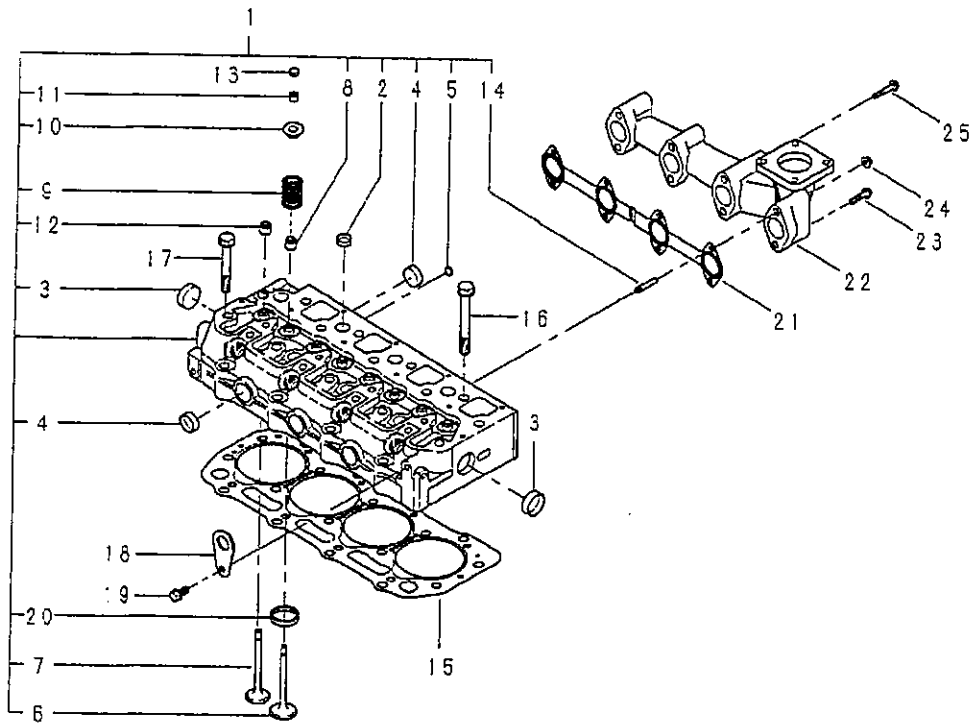
見出番号 Key No	部品番号 Parts No	部品名称 Parts Name		台数個数 Q'ty		互換性 RP	適応号機 Application	型寸 Description	備考 Remarks
				ST440	ST445				
1	*	ロングブロック	LONG BLOCK						
2	*	シリンダブロック	CYLINDER BLOCK						
3	01211 0660	スタッドボルト	STUD BOLT	1	1				
4	01211 0635	スタッドボルト	STUD BOLT	1	1				
5	19846 6010	プラグ	PLUG	3	3				
6	19846 6020	プラグ	PLUG	4	4				
7	16529 6131	アイドルギヤ ASS'Y	IDLE GEAR ASS'Y	1	1				
8	19851 7090	ブッシュ	BUSH	1	1				
9	19851 7220	ブッシュ	BUSH	1	1				
10	04230 9018	ニードルベアリング	NEEDLE BEARING	1	1				
11	06421 0040	キャップ	CAP	5	5				
12	04230 9017	ニードルベアリング	NEEDLE BEARING	1	1				
13	03050 0616	ピン	PIN	2	2				
14	03030 9005	スプリングピン	SPRING PIN	2	2				
15	03050 0612	ノックピン	DOWEL PIN	2	2				
16	01211 0820	スタッドボルト	STUD BOLT	3	3				
17	04010 6203	ボールベアリング	BALL BEARING	1	1				
18	06410 0045	プラグ	PLUG	1	1				
19	03050 1025	ノックピン	DOWEL PIN	2	2				
20	06421 0025	キャップ	CAP	2	2				
21	19846 6030	プラグ	PLUG	3	3				
22	11070 8320	オイルパン	OIL PAQN	1	1				
23	11099 6860	ガスケット	GASKET	1	1				
24	19863 6170	オイルシール	OIL SEAL	1					
24	05020 9083	オイルシール	OIL SEAL		1				
25	11036 7750	リヤプレート	REAR PLATE	1					
25	11036 7740	リヤプレート	REAR PLATE		1				
26	01151 0816	ボルト	BOLT	10	10				
27	18508 6530	スターティングモータ	STARGING MOTOR	1	1				
28	19873 6270	コック	COOK	1	1				
29	11075 6070	ゲージガイド	GAUGE GIDE	1	1				
30	05210 0100	Oリング	O-RING	2	2				
31	01131 0612	ボルト	BOLT	1	1				
32	19841 6320	レベルゲージ	DIPSTICK	1	1				
33	14003 6220	リリーフバルブ ASS'Y	RELIEF VALVE ASS'Y	1	1				

シリンダブロック
 FIG.02
 CYLINDER BLOCK



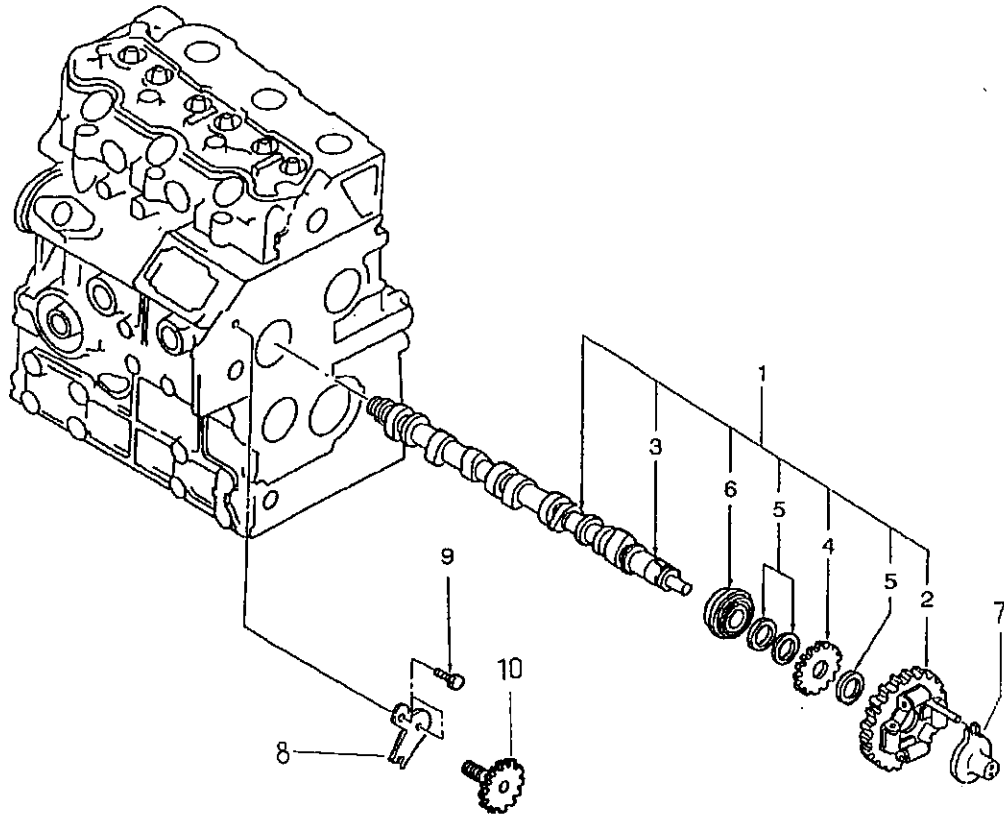
見出番号 Key No	部品番号 Parts No	部品名称 Parts Name		台数 Qty		互換性 RP	適応号機 Application	型寸 Description	備考 Remarks
				ST440	ST445				
34	05210 9078	Oリング	O-RING	1	1				
35	14054 6020	アダプタ	ADAPTER	1	1				
36	14051 7020	オイルフィルタ	FILTER, ENGINE OIL	8	8				
37	12011 6160	タペット	TAPPET	1	1				
38	12045 6250	プッシュロッド	PUSH ROD, ST440	8					
38	12045 6310	プッシュロッド	PUSH ROD, ST445		8				
39	01041 1212	ボルト	BOLT	2	2				
40	02510 0012	シールワッシャ	SEAL WASHER	2	2				
41	01151 1030	ボルト	BOLT	2	2				
42	01010 9235	ボルト	BOLT	30	30				
46	06440 0010	プラグ	PLUG	1	1				
47	05240 0250	Oリング	O-RING	1	1				
48	11046 6210	フィルパイプ	FILTER PIPE	1	1				
49	05210 0400	Oリング	O-RING	1	1				
50	19843 6010	キャップ	CAP	1	1				
51	01131 0620	ボルト	BOLT	2	2				
52	02610 0006	ワッシャ	WASHER	2	2				

シリンダヘッド
FIG.03
CYLINDER HEAD



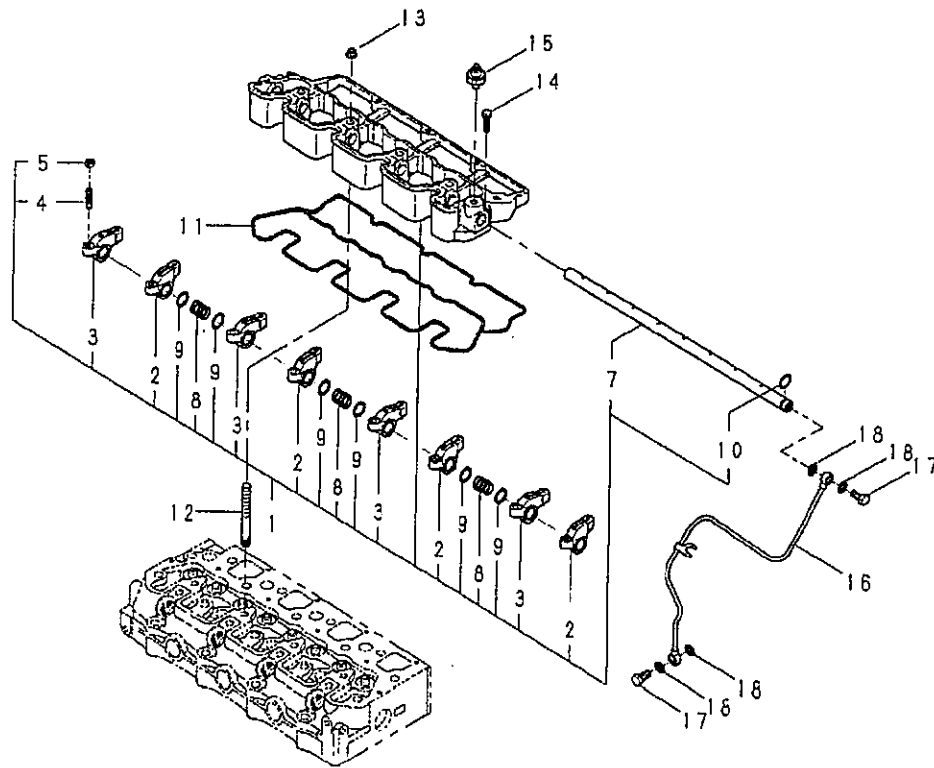
見出番号 Key No	部品番号 Parts No	部品名称 Parts Name	数量 Qty		互換性 R/P	適応号機 Application	型 寸 Description	備 考 Remarks
			ST440	ST445				
1	11101 0480	シリンダヘッド ASS'Y	1	1				
2	06421 0018	シーリングキャップ	7	7				
3	06421 0030	シーリングキャップ	2	2				
4	06421 0025	シーリングキャップ	6	6				
5	06421 0010	シーリングキャップ	3	3				
6	12016 6350	インテイクバルブ	4	4				
7	12017 6360	エキゾーストバルブ	4	4				
8	12040 6070	バルブガイドシール; IN	4	4				
9	19821 6700	スプリング	8	8				
10	12018 6080	リテイナ	8	8				
11	12022 6070	コッタ	16	16				
12	12040 6050	バルブガイドシール; EX	4	4				
13	12021 6040	キャップ	8	8				
14	01211 0860	スタッドボルト	2	2				
15	11114 7501	ヘッドガスケット	1	1				
15	11114 7520	ヘッドガスケット	1	1				
16	11113 6480	ヘッドボルト	14	14				
17	11113 6490	ヘッドボルト	4	4				
18	19581 6540	ハンガ	2	2				
19	01151 0816	ボルト	2	2				
20	11013 6400	バルブシート; IN	4	4				
21	13599 6780	ガスケット	1	1				
22	13561 7150	エキゾーストマニホルド	1	1				
23	01151 0860	ボルト	4	4				
24	02310 0008	ナット	2	2				
25	01151 0860	ボルト	2	2				

FIG.04 カムシャフト
CAMSHAFT



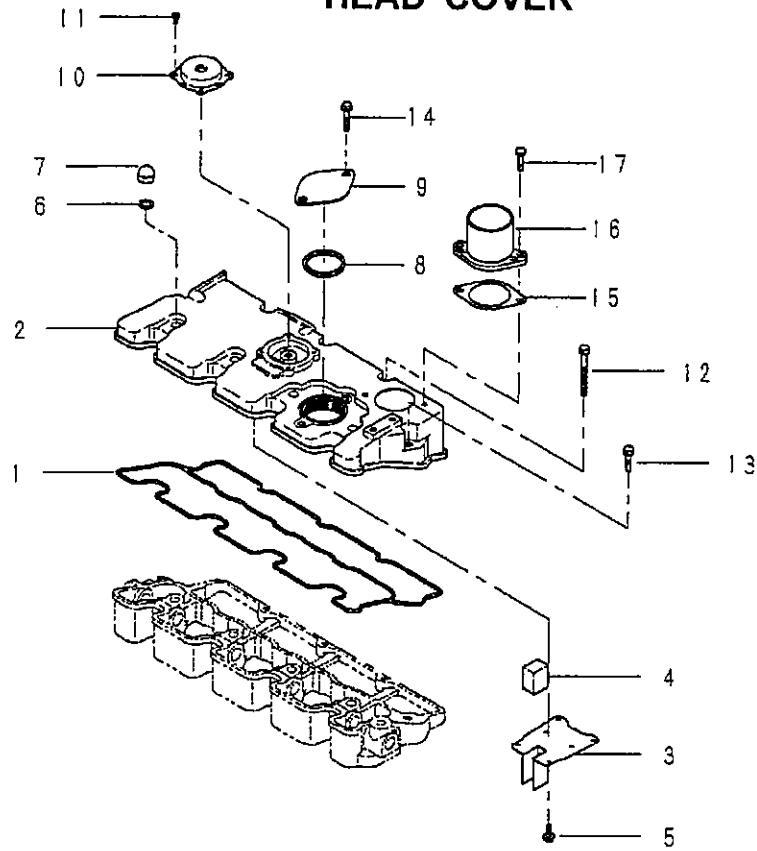
見出番号 Key No	部品番号 Parts No	部品名称 Parts Name	台数 Qty				互換性 RP	適応号機 Application	型寸 Description	備考 Remarks
			ST440	ST445						
1	12002 6320	カムシャフト ASS'Y CAMSHAFRT ASS'Y	1	1						
2	12001 6050	ギヤ GEAR	1	1						
3	03410 0508	キー KEY	1	1						
4	12073 6081	ギヤ GEAR	1	1						
5	19921 6230	スペーサ SPACER	3	3						
6	04010 9057	ボールベアリング BEARING ASS'Y	1	1						
7	12525 6120	スライダ GUIDE, SLIDE	1	1						
8	19956 6750	プレート PLATE	1	1						
9	01131 0612	ボルト BOLT	2	2						
10	12007 6070	タコメータシャフト TACHOMETER SHAFT	1	1						

FIG.05 ロッカーアーム ASS'Y
ROCKER ARM ASS'Y



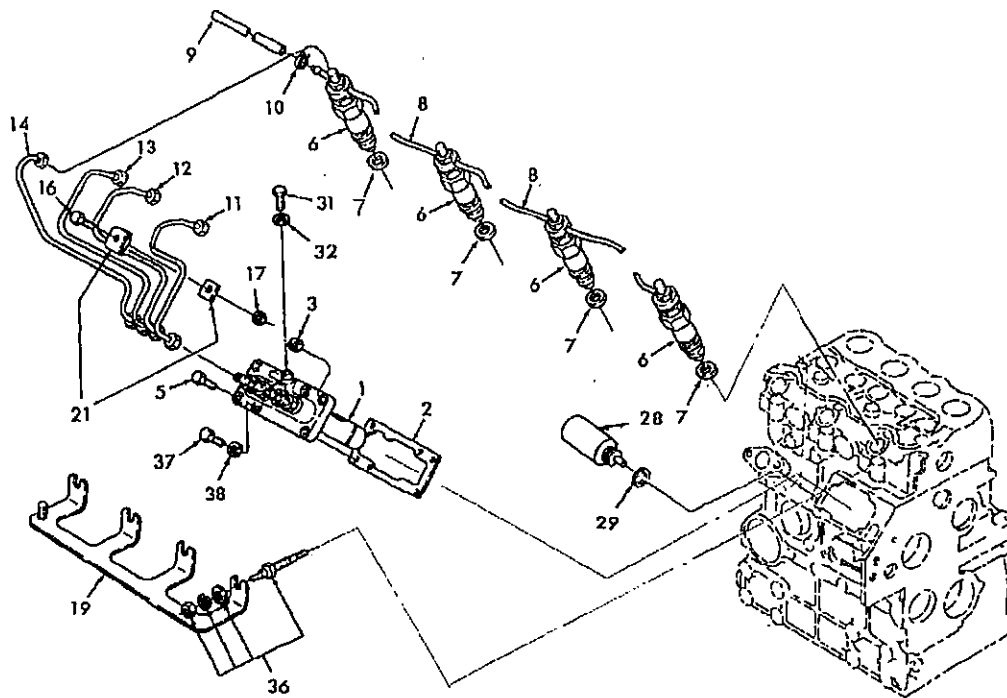
見出番号 Key No	部品番号 Parts No	部品名称 Parts Name	台数 Qty		互換性 RP	適用号機 Application	型寸 Description	備考 Remarks
			ST440	ST445				
1	12003 6940	ロッカーアーム ASS'Y	ROCKER ARM ASS'Y	1	1			
2	12035 6131	ロッカーアーム ; IN	ROCKER ARM COMPL;IN	4	4			
3	12035 6141	ロッカーアーム ; EX	ROCKER ARM COMPL;EX	4	4			
4	19948 6220	アジャストスクリュ	SCREW	8	8			
5	02010 9076	ナット	NUT	8	8			
7	12031 6201	ロッカーアームシャフト	ROCKER ARM SHAFT	1	1			
8	19821 7170	スプリング	SPRING	3	3			
9	19928 0300	シム	SHIM	6	6			
10	05210 9076	Oリング	O-RING	1	1			
11	12099 6130	ガスケット	GASKET	1	1			
12	01210 9044	スタッドボルト	STUD BOLT	4	4			
13	02310 0010	ナット	NUT	4	4			
14	01131 0635	ボルト	BOLT	2	2			
15	18524 6060	モノコンタクト	OIL PRESSURE SWITCH	1	1			
16	14060 6720	オイルパイプ ; ST440	OIL PIPE COMPL:ST440	1	1			
16	14060 7020	オイルパイプ ; ST445	OIL PIPE COMPL:ST445	1	1			
17	19848 6780	ボルト	BOLT	2	2			
18	14099 6260	ガスケット	GASKET	4	4			

FIG.06 ヘッドカバー
HEAD COVER



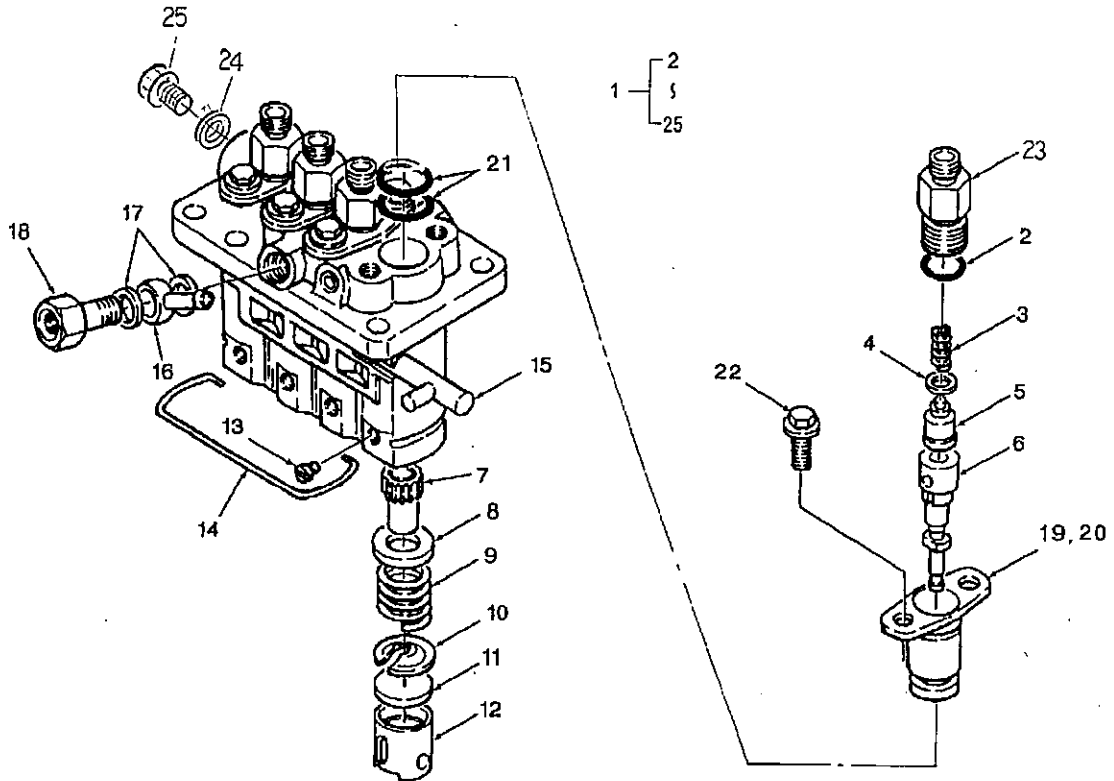
見番号 Key No	部品番号 Parts No	部品名称 Parts Name	台数 Qty				互換性 RP	適応号機 Application	型寸 Description	備考 Remarks
			ST440	ST445						
1	11199 6401	ガスケット GASKET	1	1						
2	11121 7640	ヘッドカバー HEAD COVER	1	1						
3	11066 6050	オイルストッパ OIL STOPPER	1	1						
4	11066 6060	スチールウール STEEL WOOL	1	1						
5	01560 0406	スクリュー SCREW	6	6						
6	14099 6270	ガスケット GASKET	4	4						
7	02460 0010	キャップナット CAP NUT	4	4						
8	05210 0400	Oリング O-RING	1	1						
9	16520 6740	カバー COVER	1	1						
10	11056 6080	ブリーザバルブ VALVE:BREATHER	1	1						
11	01110 0408	ボルト BOLT	4	4						
12	01131 0660	ボルト BOLT	3	3						
13	01131 0640	ボルト BOLT	2	2						
14	01151 0816	ボルト BOLT	2	2						
15	13599 6950	ガスケット GASKET	1	1						
16	13556 6510	アダプタ AIR INTAKE	1	1						
17	01130 0620	ボルト BOLT	2	2						

インジェクション系統
FIG.07 INJECTION SYSTEM



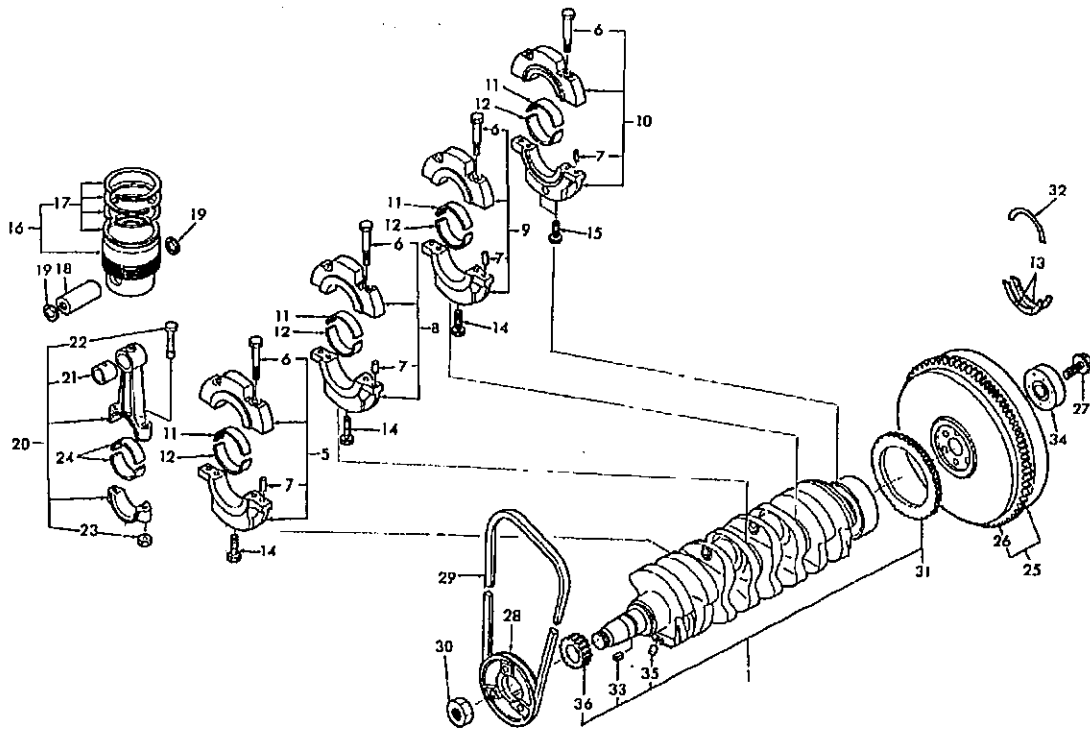
見出番号 Key No.	部品番号 Parts No	部品名称 Parts Name	台数個数 Q'ty		互換性 RP	適応号機 Application	型寸 Description	備考 Remarks
			ST440	ST445				
1	13101 7690	インジェクションポンプ ASS'Y	INJECTION PUMPP ASS'Y	1				
1	13101 7740	インジェクションポンプ ASS'Y	INJECTION PUMPP ASS'Y	1	1			
2	13142 6320	シムセット; N4	SHIM SET;N4	1	1			
3	02310 0008	ナット	NUT	3	3			
5	01180 0820	ボルト	BOLT	2	2			
6	13140 6360	ノズル&ホルダ ASS'Y	INJECTOR ASS'Y	4	4			
7	13142 6200	ガスケット	GASKET	4	4			
8	13160 6690	リターンパイプ	RETURN PIPE	1	1			
9	06820 9030	ゴムパイプ	TUBE	1	1			
10	06720 0078	ホースバンド	HOSE BAND	2	2			
11	13150 7600	インジェクションパイプ	INJECTION PIPE	1				
11	13150 7700	インジェクションパイプ	INJECTION PIPE		1			
12	13150 7610	インジェクションパイプ	INJECTION PIPE	1				
12	13150 7710	インジェクションパイプ	INJECTION PIPE		1			
13	13150 7620	インジェクションパイプ	INJECTION PIPE	1				
13	13150 7720	インジェクションパイプ	INJECTION PIPE		1			
14	13150 7630	インジェクションパイプ	INJECTION PIPE	1				
14	13150 7730	インジェクションパイプ	INJECTION PIPE		1			
16	01011 0625	ボルト	BOLT	3	3			
17	02310 0006	ナット	NUT	3	3			
19	18537 6150	コネクタ	CONNECTOR	1	1			
21	19910 6020	クランプ	CLAMP	6	6			
28	18520 6083	ソレノイド	SOLENOID	1	1			
29	02510 0016	シールワッシャ	SEAL WASHER	1	1			
31	19848 7450	アイボルト	EYE BOLT	1	1			
32	02510 0008	シールワッシャ	SEAL WASHER	2	2			
36	18536 6190	グロープラグ	GROW PLUG	4	4			
37	01070 0820	ボルト	BOLT	1	1			
38	02620 0008	ワッシャ	WASHER	1	1			

FIG.08 インジェクションポンプ
INJECTION PUMP



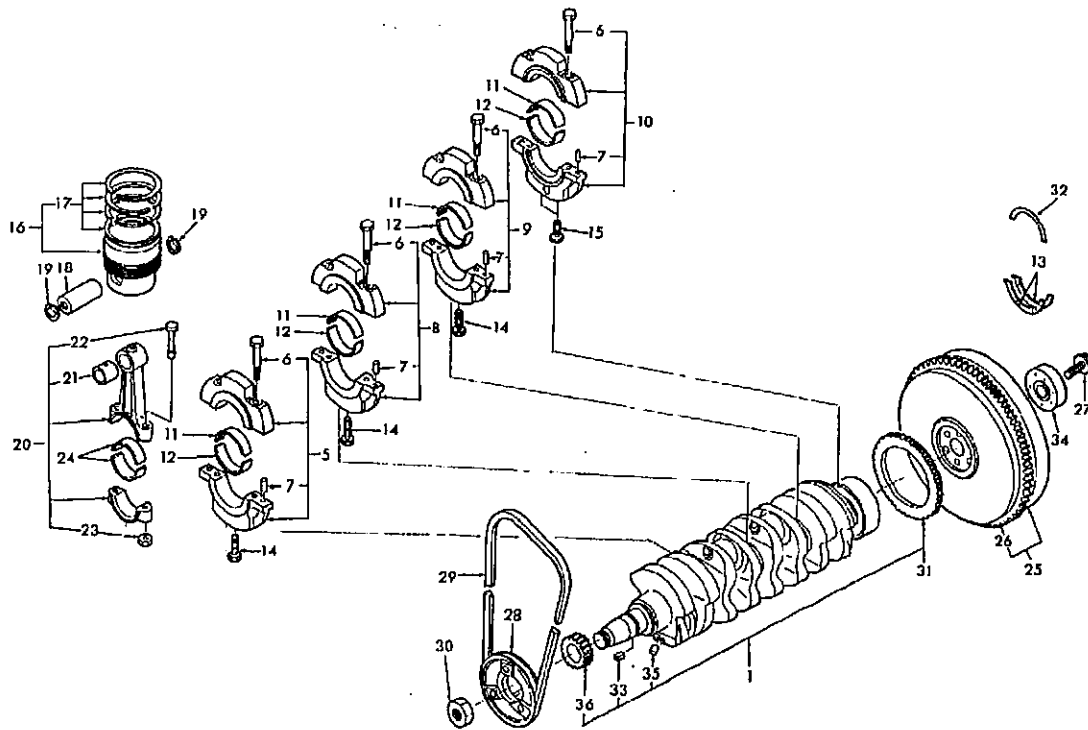
見出番号 Key No	部品番号 Parts No	部品名称 Parts Name	台数 Q'ty				互換性 RP	適応号機 Application	型寸 Description	備考 Remarks
			ST440	ST445						
1	13101 7690	インジェクションポンプ ASS'Y	INJECTION PUMPP ASS'Y	1						
1	13101 7740	インジェクションポンプ ASS'Y	INJECTION PUMPP ASS'Y		1					
2	*	Oリング	O-RING	4	4					
3	*	スプリング	SPRING	4	4					
4	*	ガスケット	GASKET	4	4					
5	*	バルブサブ ASS'Y	VALVE SUB ASS'Y	4	4					
6	*	エレメントサブ ASS'Y	ELEMENT SUB ASS'Y	4	4					
7	*	コントロールスリーブ	SLEEV	4	4					
8	*	スプリングシート	SPRING SEAT	4	4					
9	*	プランジャスプリング	SPRING; PLUNGER	4	4					
10	*	スプリングシート	SPRING SEAT	4	4					
11	*	プレート	PLATE	1	1					
12	*	タペット	TAPPET	4	4					
13	*	ピン	PIN	4	4					
14	*	スナップリング	SNAP RING	1	1					
15	*	コントロールラック	CONTROL RACK	1	1					
16	13124 6010	アイ	EYE	1	1					
17	13129 6255	ガスケット	GASKET	2	2					
18	13124 6170	アイボルト	EYE BOLT	1	1					
19	*	スリーブフランジ	SLEEVE FLANGE	3	3					
20	*	スリーブフランジ	SLEEVE FLANGE	1	1					
21	*	Oリング	O-RING	8	8					
22	*	ボルト	BOLT	8	8					
23	*	デリバリバルブホルダ	DEL-VALVE HOLDER	4	4					
24	13142 6160	ガスケット	GASKET	1	1					
25	13113 6450	ボルト	BOLT	1	1					

FIG.09 クランクシャフト
CRANKSHAFT



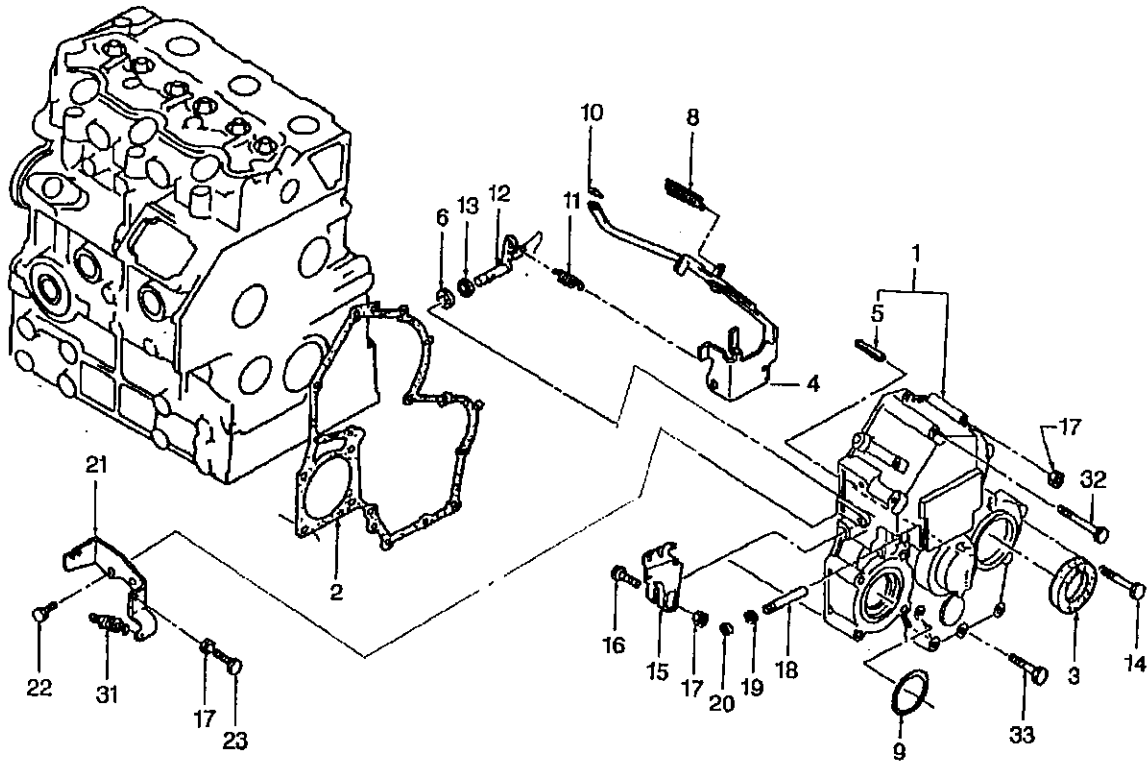
見番 Key No	部品番号 Parts No	部品名称 Parts Name	台数 Qty		互換性 RP	適応号機 Application	型寸 Description	備考 Remarks
			ST440	ST445				
1	11525 6840	クランクシャフト CMP	CRANKSHAFT CMP	1				
1	11525 6850	クランクシャフト CMP	CRANKSHAFT CMP	1				
5	11015 6360	ベアリングホルダ ASS'Y ; 1	BEARING HOLDER ASS'Y;1	1				
5	11015 6250	ベアリングホルダ ASS'Y ; 1	BEARING HOLDER ASS'Y;1	1				
6	01010 9406	ボルト	BOLT	8	8			
7	03050 0612	ノックピン	DOWELPIN	8	8			
8	11015 6370	ベアリングホルダ ASS'Y ; 2	BEARING HOLDER ASS'Y;2	1				
8	11015 6171	ベアリングホルダ ASS'Y ; 2	BEARING HOLDER ASS'Y;2	1				
9	11015 6380	ベアリングホルダ ASS'Y ; 3	BEARING HOLDER ASS'Y;3	1				
9	11015 6181	ベアリングホルダ ASS'Y ; 3	BEARING HOLDER ASS'Y;3	1				
10	11015 6390	ベアリングホルダ ASS'Y ; 4	BEARING HOLDER ASS'Y;4	1				
10	11015 6191	ベアリングホルダ ASS'Y ; 4	BEARING HOLDER ASS'Y;4	1				
11	19851 7231	メタル ; アパー	METAL;UP	4	4			
12	19851 7241	メタル ; ロウ	METAL;LO	4	4			
13	19926 6200	スラストワッシャ	THRUST WASHER	2	2			
14	01151 1070	ボルト	BOLT	3	3			
15	01070 0860	ボルト	BOLT	2	2			
16	11501 7310	ピストン KIT;STD	PISTON KIT;STD	4				
16	11501 7400	ピストン KIT;STD	PISTON KIT;STD	4				
17	11510 7290	リング KIT;STD	RING KIT;STD	4	4			
18	11532 6220	ピストンピン	PISTON PIN	4	4			
19	03650 0028	スナップリング	SNAP RING	8	8			
20	11502 6330	コンロッド ASS'Y	CONNECTING ROD ASS'Y ST445	4				
20	11502 6251	コンロッド ASS'Y	CONNECTING ROD ASS'Y ST445	4				
21	19851 7260	ブッシュ	BUSH	4	4			
22	11517 6140	ロッドボルト	ROD BOLT	8	8			
23	02010 9120	ナット	NUT	8	8			
24	19851 7251	メタル ; STD	METAL	8	8			
25	11535 7790	フライホイール CMP	FLY WHEEL CMP	1				
25	11535 7780	フライホイール CMP	FLY WHEEL CMP	1				
26	11537 6160	リングギヤ	RING GEAR	1				
26	11537 6040	リングギヤ	RING GEAR	1				
27	01010 9341	ボルト	BOLT	6	6			
28	11539 7960	クランクシャフトプーリ	CRANK SHAFT PULLEY	1	1			
29	08010 9061	Vベルト	V-BELT	1	1			

FIG.09 クランクシャフト
CRANKSHAFT



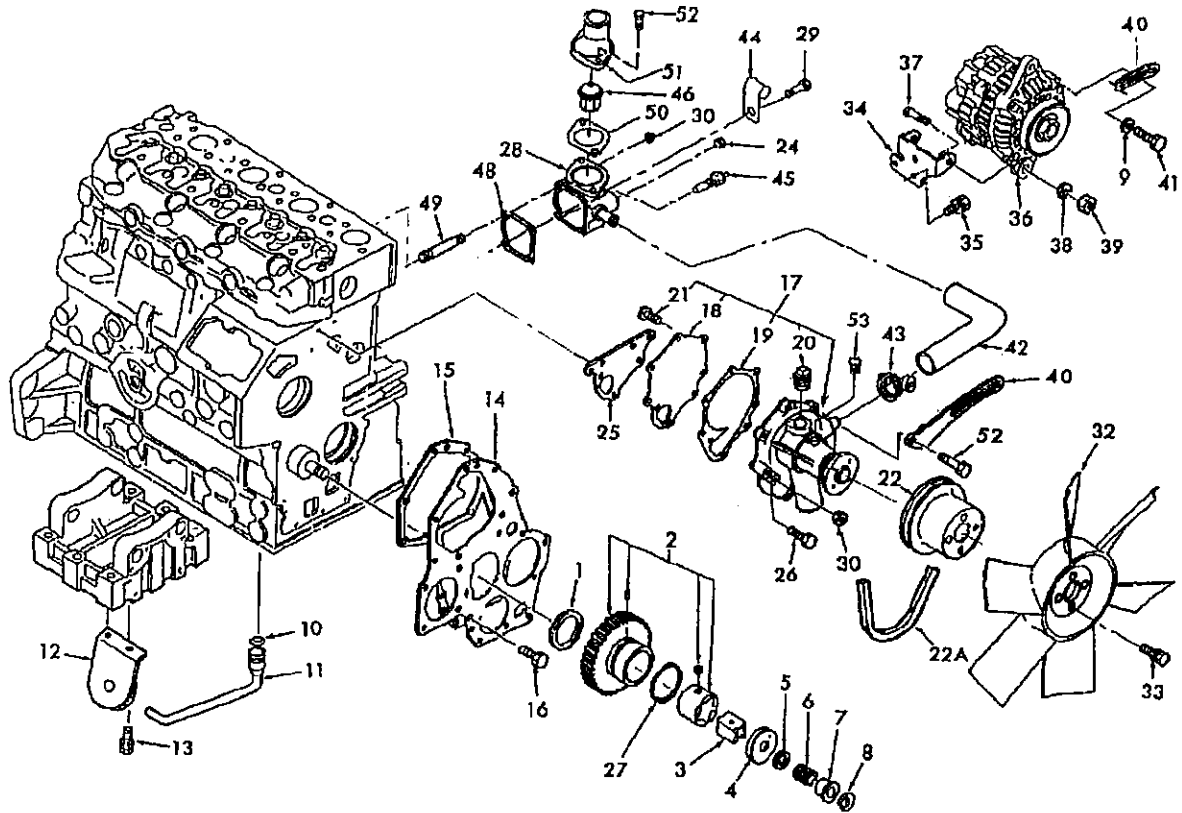
見出番号 Key No	部品番号 Parts No	部品名称 Parts Name	台数個数 Qty				互換性 RP	適応号機 Application	型寸 Description	備考 Remarks
			ST440	ST445						
30	02010 9086	ナット NUT	1	1						
31	16541 6450	ギヤ; バランサリング RING GEAR		1						
31	16541 6330	ギヤ; バランサリング RING GEAR	1							
32	19926 6210	スラストワッシャ THRUSST WASHER	1	1						
33	03410 0508	キー KEY	1	1						
34	04011 6001	ボールベアリング:パイロット BALL BEARING	1	1						
35	03050 9020	ノックピン DOWEL PIN	1	1						
36	11527 6270	クランクギヤ CRANK GEAR	1	1						

FIG.10 タイミングギヤケース
TIMING GEAR CASE



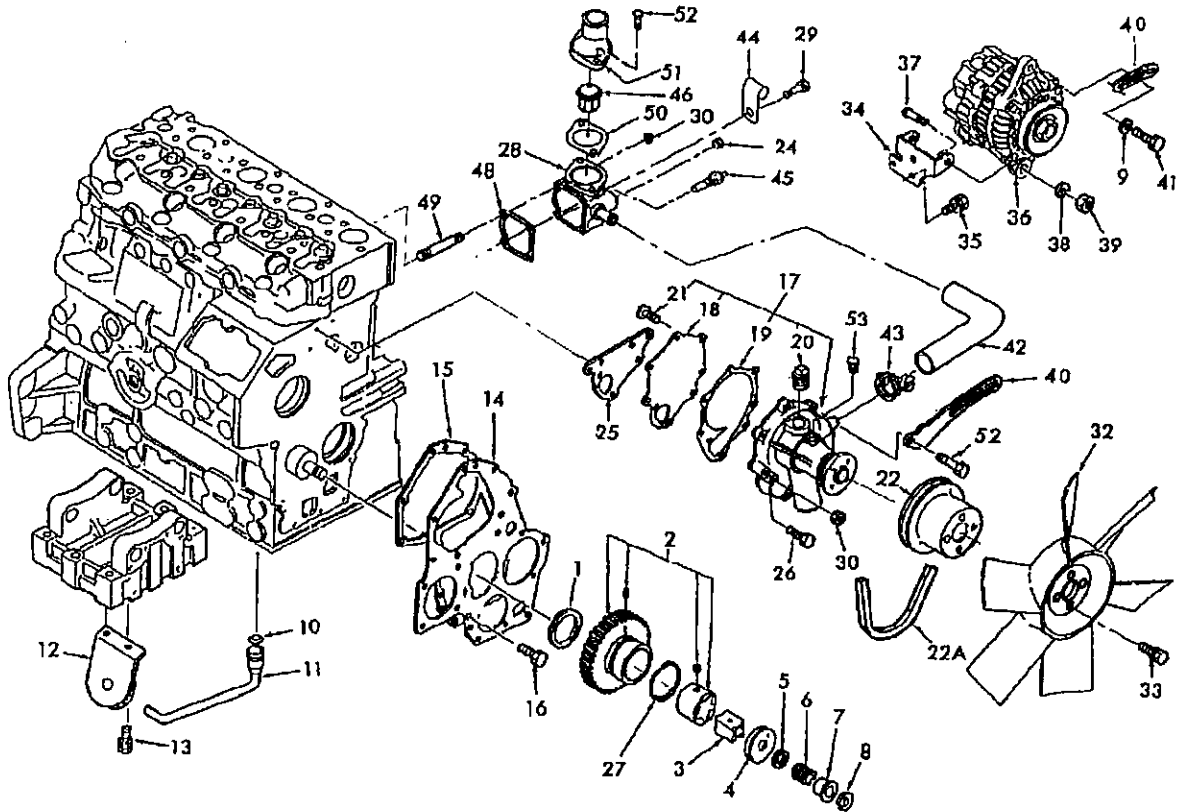
見出番号 Key No	部品番号 Parts No	部品名称 Parts Name	台数個数 Q'ty		互換性 RP	適応号機 Application	型寸 Description	備考 Remarks
			ST440	ST445				
1	16510 6520	タイミングギヤケース CMP	1	1				
2	16599 6550	ガスケット	1	1				
3	19863 6160	オイルシール	1	1				
4	12504 6370	ガバナレバ ASS'Y	1					
4	12504 6380	ガバナレバ ASS'Y		1				
5	03030 0414	スプリングピン	1	1				
6	03680 0008	スナップリング	1	1				
8	19821 7420	スタートスプリング	1	1				
10	03110 0004	ピン	1	1				
11	19821 7320	スプリング	1	1				
12	12515 6170	アーム	1	1				
13	05210 0070	Oリング	1	1				
14	01131 0660	ボルト	5	5				
15	12541 6090	ガバナレバ	1	1				
16	01011 0630	ボルト	1	1				
17	02310 0006	ナット	3	3				
18	12511 6141	シャフト	1	1				
19	05210 0030	Oリング	1	1				
20	03680 0005	スナップリング	1	1				
21	12597 6100	ステイ	1	1				
22	01131 0616	ボルト	2	2				
23	01010 9264	ボルト	1	1				
31	39821 0070	スプリング	1	1				
32	01131 0680	ボルト	2	2				
33	01131 0645	ボルト	6	6				

FIG.11 ウォータポンプ, オイルポンプ
WATER PUMP, OIL PUMP



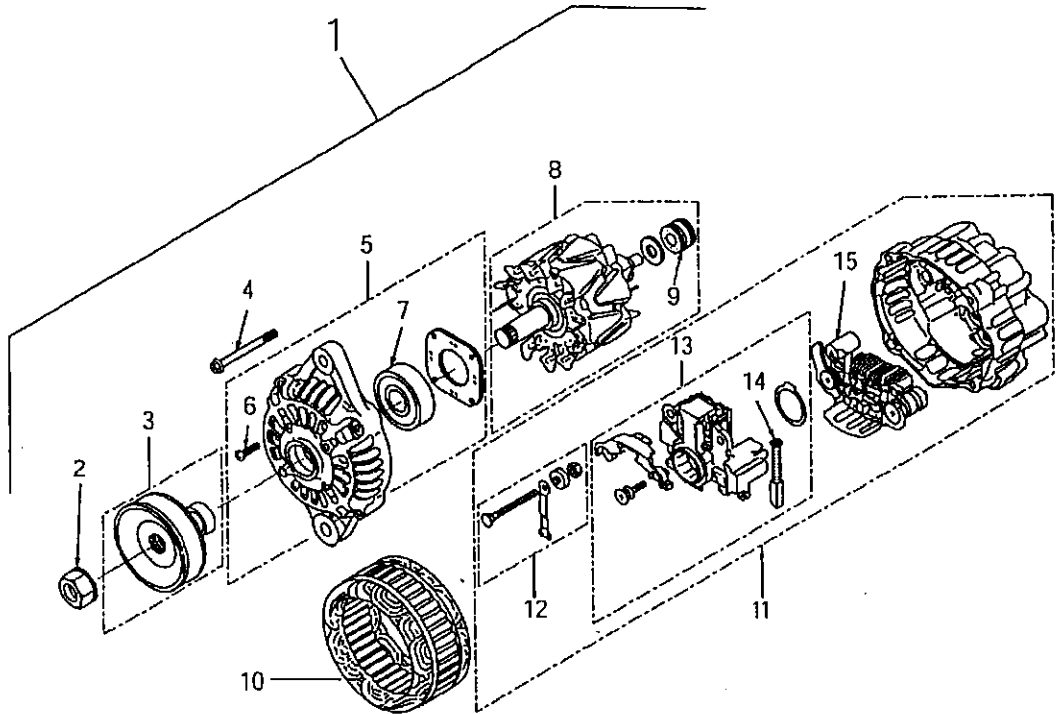
Key No	Parts No	Parts Name	台数 Q'ty				互換性 RP	適応号機 Application	型寸 Description	備考 Remarks
			ST440	ST445						
1	19926 6180	スラストワッシャ	THRUST WASHER	1	1					
2	16502 6120	アイドルギヤ ASS'Y	IDLE GEAR ASS'Y	1	1					
3	14016 6140	ロータ	ROTER	1	1					
4	14011 6140	オイルポンプカバ	OIL PUMP COVER	1	1					
5	19928 6150	シム 0.10	SHIM;0.10	AR	AR					
5	19928 6160	シム 0.15	SHIM;0.15	AR	AR					
5	19928 6170	シム 0.20	SHIM;0.20	AR	AR					
5	19928 6180	シム 0.50	SHIM;0.50	AR	AR					
6	19821 6720	スプリング	SPRING	1	1					
7	19923 6540	カラー	COLLAR	1	1					
8	03680 0010	スナップリング	SNAP RING	1	1					
9	02610 9017	ワッシャ	WASHER	1	1					
10	05210 9076	Oリング	O-RING	1	1					
11	14098 6620	オイルパイプ	OIL PIPE	1	1					
12	14040 6340	サクションフィルタ	SUCTION FILTER	1	1					
13	01131 0612	ボルト	BOLT	2	2					
14	16516 6510	フロントプレート	FRONT PLATE	1	1					
15	16599 6540	ガスケット	GASKET	1	1					
16	01131 0612	ボルト	BOLT	2	2					
17	14501 7790	ウォータポンプ ASS'Y	WATER PUMP ASS'Y	1	1					
18	14514 6320	セットプレート	SET PLATE	1	1					
19	14599 6680	ガスケット	GASKET	1	1					
20	06450 0030	プラグ	PLUG	1	1					
21	01530 0614	スクリュ	SCREW	5	5					
22	14533 7030	ファンプーリ	FAN PULLEY	1	1					
22A	08010 9061	Vベルト	V-BELT	1	1			A36.5		
24	06450 0030	プラグ	PLUG	1	1					
25	14599 6670	ガスケット	GASKET	1	1					
26	01131 0635	ボルト	BOLT	4	4					
27	19821 6821	スプリング	SPRING	1	1					
28	14521 6730	サーモスタットケース	THERMO STAT CASE	1	1					
29	01131 0655	ボルト	BOLT	2	2					
30	02310 0006	ナット	NUT	3	3					
32	14530 6910	クーリングファン	FAN	1	1					
33	01131 0616	ボルト	BOLT	4	4					

FIG.11 ウォータポンプ, オイルポンプ
WATER PUMP, OIL PUMP



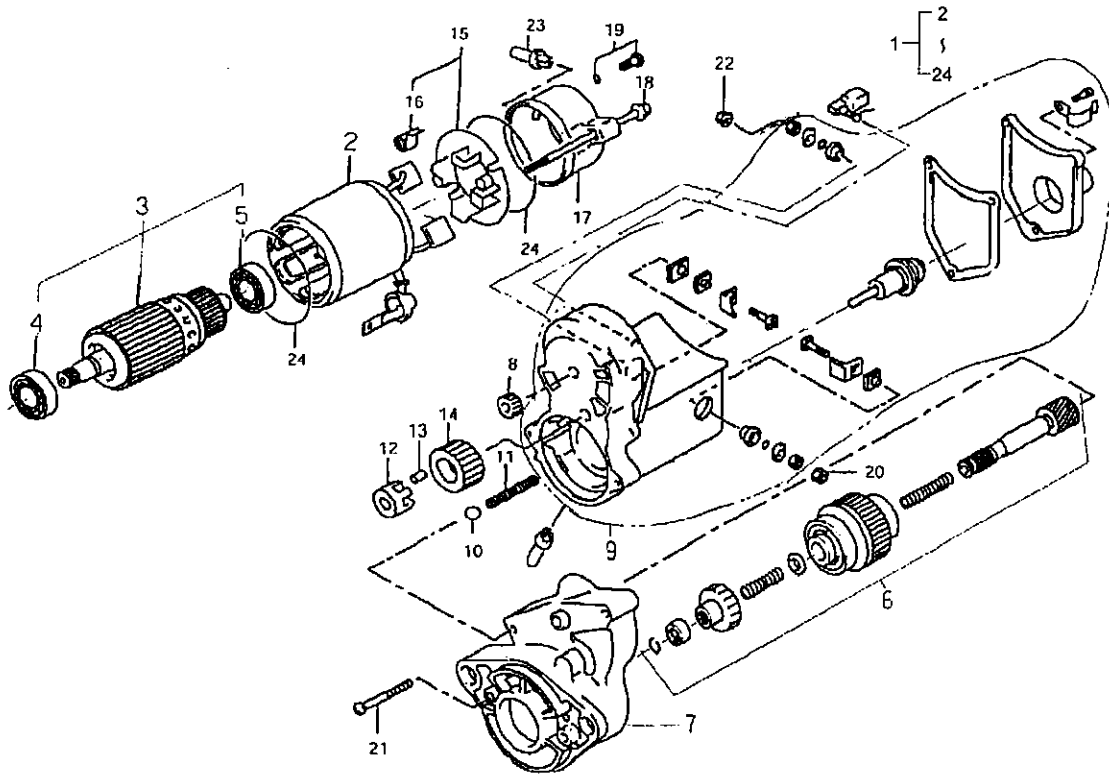
見出番号 Key No	部品番号 Parts No	部品名称 Parts Name	台数 Qty		互換 注記 R/P	適用号機 Application	型寸 Description	備考 Remarks
			ST440	ST445				
34	18597 6510	サポート SUPPORT	1	1				
35	01151 0816	ボルト BOLT	3	3				
36	18504 6320	オルタネータ ASS'Y ALTERNATOR ASS'Y	1	1				
37	01031 1035	ボルト BOLT	2	2				
38	02710 0010	スプリングワッシャ SPRING WASHER	2	2				
39	02090 0010	ナット NUT	2	2				
40	18572 7000	アジャストプレート ADJUST PLATE	1	1				
41	01151 0825	ボルト BOLT	1	1				
42	14553 6050	ホース HOSE	1	1				
43	06710 0022	クランプ CLAMP	2	2				
44	19911 6370	クランプ CLAMP	1	1				
45	38572 0070	センサスイッチ SENSOR	1	1				
46	14520 6220	サーモスタット THERMOSTAT	1	1				
48	14599 6710	ガスケット GASKET	1	1				
49	01211 0655	スタッドボルト STUD Bolt	2	2				
50	14599 6051	ガスケット GASKET	1	1				
51	14522 6450	カバー COVER	1	1				
52	01080 0820	ボルト BOLT	1	1				
53	19846 6910	プラグ PLUG	1	1				

FIG.12 オルタネータ
ALTERNATOR



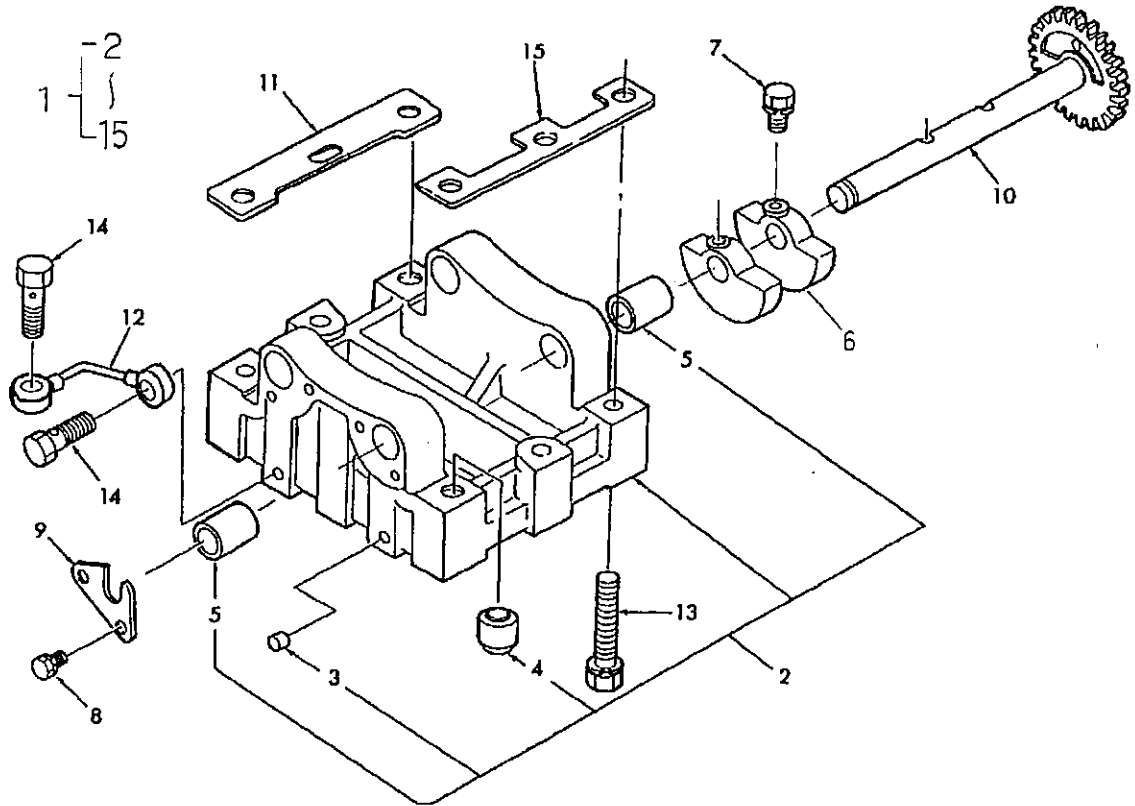
Key No	Parts No	Parts Name	台数				互換性 RP	適応号機 Application	型寸 Description	備考 Remarks
			ST440	ST445						
1	18504 6320	オルタネータ ASS'Y	ALTERNATOR ASS'Y	1	1					
2	18544 6269	ナット	NUT	1	1					
3	18543 6180	プーリ	PULLEY	1	1					
4	18544 6270	スクリュ	SCREW	1	1					
5	18542 6210	ブラケット ASS'Y	FRONT COVER ASS'Y	1	1					
6	18544 6271	スクリュセット	SCREW SET	1	1					
7	18544 6272	ボールベアリング	BALL BEARING	1	1					
8	18544 6273	ロータ ASS'Y	ROTOR ASS'Y	1	1					
9	18544 6274	ボールベアリング	BALL BEARING	1	1					
10	18544 6275	ステータ	STATOR	1	1					
11	18542 6220	ブラケット ASS'Y	BRACKET ASS'Y	1	1					
12	18544 6278	ターミナル SET	TERMINAL SET	1	1					
13	18544 6277	レギュレータ ASS'Y	REGULATOR ASS'Y	1	1					
14	18541 6480	ブラッシ CMP	BRUSH CMP	2	2					
15	18544 6276	レクチファイヤ ASS'Y	RECTIFIER ASS'Y	1	1					

FIG.13 スターティングモータ
STARTING MOTOR



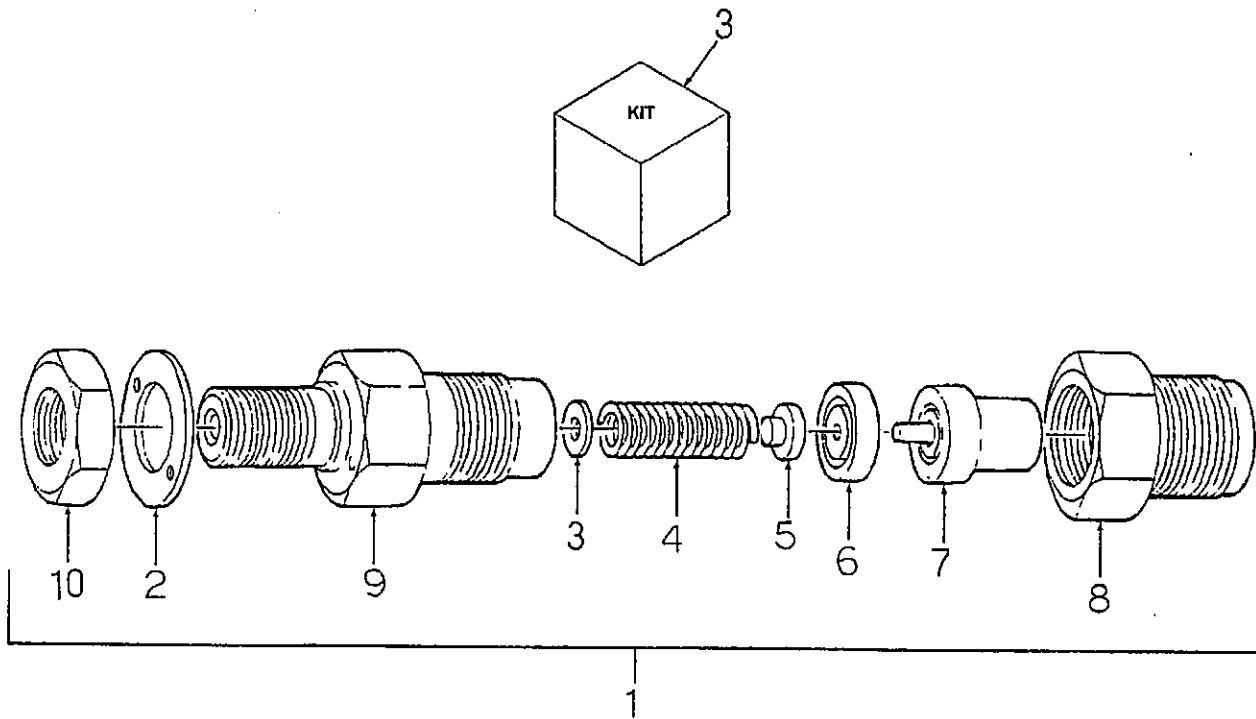
見出番号 Key No	部品番号 Parts No	部品名称 Parts Name	台数 Q'ty		互換性 RP	適応号機 Application	型 Description	寸 Remarks
			ST440	ST445				
1	18508 6530	スターティングモータ ASS'Y	STARTING MOTOR ASS'Y	1	1			
2	18584 6570	スタータ KIT	STARTER KIT	1	1			
3	18584 6571	アマチュア ASS'Y	ARMATURE ASS'Y	1	1			
4	18584 6549	ボールベアリング	BALL BEARING	1	1			
5	18584 6583	ボールベアリング	BALL BEARING	1	1			
6	18586 6370	クラッチサブ ASS'Y	CLUTCH SUB ASS'Y	1	1			
7	18584 6572	ハウジング ASS'Y	HOUSING	1	1			
8	18584 6576	ピニオン	PINION	1	1			
9	18581 6360	マグネチックスイッチ ASS'Y	MAGNET SWITCH ASS'Y	1	1			
10	18584 6286	スチールボール	STEEL BALL	1	1			
11	18584 6560	スプリング	SPRING	1	1			
12	18584 6551	リテーナ	RETAINER	1	1			
13	18584 6371	ローラ	ROLLER	5	5			
14	18584 6552	ギヤ	GEAR	1	1			
15	18584 6573	ホルダ ASS'Y	HOLDER ASS'Y	1	1			
16	18584 6579	スプリング	SPRING	4	4			
17	18584 6574	フレーム	FRAME	1	1			
18	18584 6581	ボルト	BOLT	2	2			
19	18584 6582	スクリュ	SCREW	2	2			
20	18584 6378	ナット	NUT	1	1			
21	18584 6580	スクリュ	SCREW	2	2			
22	18584 6563	ナット	NUT	1	1			
23	18584 6562	ブッシュ	BUSHING	1	1			
24	18584 6561	Oリング	O-RING	2	2			

FIG.14 バランサ
BALANCER



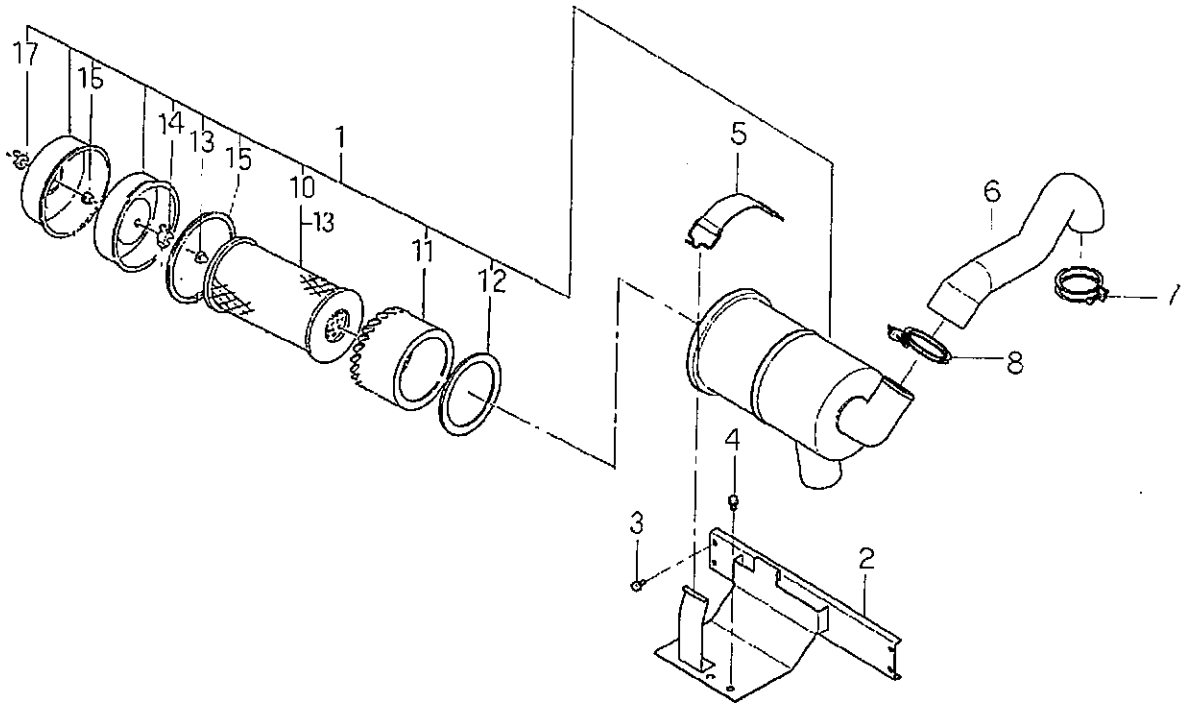
見出番号 Key No	部品番号 Parts No	部品名称 Parts Name	台数 Qty		互換性 RP	適応号機 Application	型寸 Description	備考 Remarks
			ST440	ST445				
1	16503 6072	バランサ ASS'Y	BALANCER ASS'Y	1				
1	16503 6160	バランサ ASS'Y	BALANCER ASS'Y		1			
2	16532 6112	バランサハウジング CMP	HOUSING CMP	1				
2	16532 6280	バランサハウジング CMP	HOUSING CMP		1			
3	19846 6070	プラグ	PLUG	6	6			
4	03050 9019	ノックカン	PIN	2	2			
5	19851 7480	ブッシュ	BUSH	4	4			
6	16531 6140	バランサウエイト	WEIGHT	4				
6	16531 6210	バランサウエイト	WEIGHT		4			
7	01151 0816	ボルト	BOLT	4				
7	01151 0820	ボルト	BOLT		4			
8	01131 0612	ボルト	BOLT	4	4			
9	19956 6760	プレート	PLATE	2	2			
10	16545 6101	シャフト CMP	SHAFT CMP	2				
10	16545 6180	シャフト CMP	SHAFT CMP		2			
11	19928 6230	シム ; 0.1	SHIM;0.1	AR	AR			
11	19928 6320	シム ; 0.2	SHIM;0.2	AR	AR			
12	14060 6620	オイルパイプ	OIL PIPE	1				
12	14060 7031	オイルパイプ	OIL PIPE		1			
13	01151 1060	ボルト	BOLT	6				
13	01151 1070	ボルト	BOLT		6			
14	19848 6780	アイボルト	EYE BOLT	2	2			
15	19928 6330	シム ; 0.2	SHIM;0.2	AR	AR			

FIG.15 ノズル&ホルダ
FUEL INJECTOR



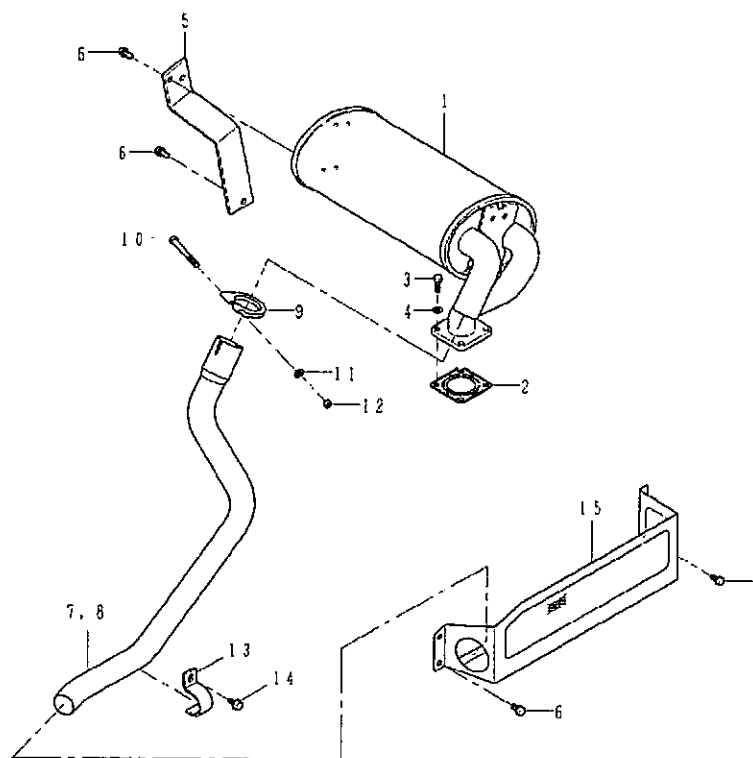
見出番号 Key No	部品番号 Parts No	部品名称 Parts Name	台数 Q'ty		互換性 R/P	適応号 Application	機型 Description	寸 Remarks
			ST440	ST445				
1	13140 6360	ノズル&ホルダ ASS'Y INJECTOR ASS'Y	3	3				
2	13142 6230	ガスケット GASKET	3	3				
3	13143 7360	シム KIT SHIM KIT	AR	AR				
4	13144 6074	スプリング SPRING	3	3				
5	13144 6075	スプリングシート SEAT;SPRING	3	3				
6	13144 6076	スペーサ SPACER	3	3				
7	13141 6170	ノズル ASS'Y NOZZLE ASS'Y	3	3				
8	13144 6077	ナット NUT	3	3				
9	*	ボディサブ ASS'Y BODY SUB ASS'Y	3	3				
10	13144 6006	ナット NUT	3	3				

FIG.16 エアクリーナ
AIR CLEANER



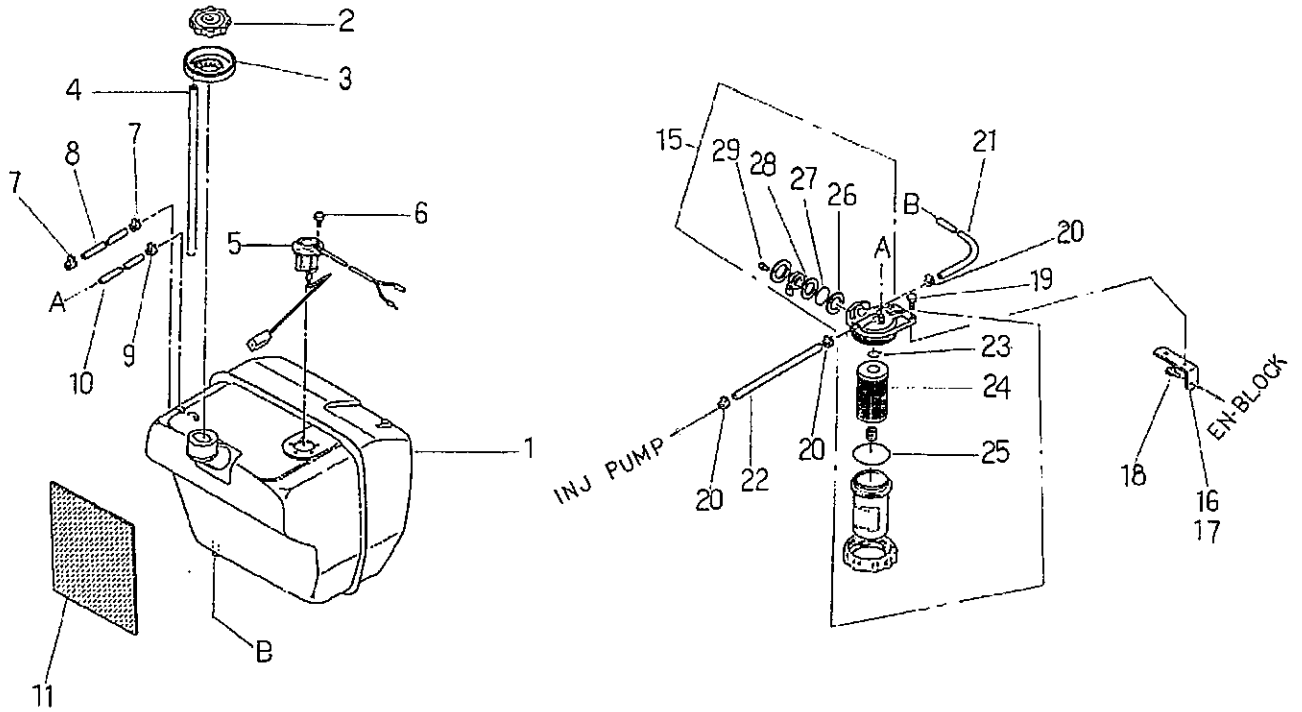
見出番号 Key No	部品番号 Parts No	部品名称 Parts Name	台数 Qty		交換性 RP	適応号機 Application	型 寸 Description	備 考 Remarks
			ST440	ST445				
1	31450 0920	エアクリーナ ASS'Y AIR CLEANER ASS'Y	1	1				
2	31460 1600	エアクリーナササエ HOLDER	1	1				
3	01151 0816	ボルト BOLT	4	4				
4	01181 0816	ボルト BOLT	2	2				
5	39811 9972	ゴム;エアクリーナササエ BAND	1	1				
6	31454 1610	エアクリーナホース AIR CLEANER HORSE	1	1				
7	06710 0065	ホースバンド HOSE BAND	1	1				
8	06710 0073	ホースバンド HOSE BAND	1	1				
10	31453 1027	エレメント ASS'Y ELEMENT ASS'Y	1	1				
11	31453 1024	ウイング;サイクロン WING;CYCLON	1	1				
12	31453 1023	ガスケット;エレメント GASKET;ELEMENT	1	1				
13	31453 1125	ワッシャ;シール WASHER;SEAL	1	1				
14	02410 0008	ウイングナット WING NUT	1	1				
15	31453 1027	ガスケット;カップ GASKET;CUP	1	1				
16	31453 1098	ワッシャ;シール WASHER;SEAL	1	1				
17	31453 1109	ウイングナット WING NUT	1	1				

マフラ
FIG.17 MUFFLER



見出番号 Key No	部品番号 Parts No	部品名称 Parts Name		台数個数 Qty		互換性 RIP	適応号機 Application	型寸 Description	備考 Remarks
				ST440	ST445				
1	31410 2500	マフラ	MUFFLER	1	1				
2	31499 0013	ガスケット	GASKET	1	1				
3	01031 0822	ボルト	BOLT	4	4				
4	02710 0008	スプリングワッシャ	SPRING WASHER	4	4				
5	31443 0620	ステイ;マフラ	STAY	1	1				
6	01151 0816	ボルト	BOLT	6	6				
7	31411 0410	マフラ;テールパイプ	MUFFLER	1					
8	31411 0430	マフラ;テールパイプ	MUFFLER		1				
9	31441 0660	バンド;パイプ	BAND;PIPE	1	1				
10	01031 0865	ボルト	BOLT	1	1				
11	02610 0008	ワッシャ	WASHER	1	1				
12	02230 0008	ナット;U	NUT	1	1				
13	39911 2900	クランプ	CLAMP	1	1				
14	01080 0816	ボルト	BOLT	1	1				
15	31417 0201	マフラカバー	MUFFLER COVER	1	1				

FIG.18 燃料タンク
FUEL TANK



Key No	Parts No	Parts Name	台数個数 Qty		互換性 App	適応号機 Application	型寸 Description	備考 Remarks
			ST440	ST445				
1	36010 2201	タンク TANK	1	1				
2	36030 0080	フィルターキャップ FILER CAP	1	1				
3	36041 0060	カバー COVER	1	1				
4	06812 2850	ビニールチューブ VINYL TUBE	1	1				
5	38528 0120	フェルゲージ FUEL GAUGE	1	1				
6	01514 0512	スクリュ SCREW	5	5				
7	06720 0086	ホースクリップ HOSE CLIP	2	2				
8	06820 9088	ゴムホース HOSE	1	1				
9	06720 0078	ホースクリップ HOSE CLIP	2	2				
10	06820 9030	ゴムパイプ HOSE	1	1			560	
11	39813 5690	スポンジ SPONGE	1	1				
15	36070 0071	フェルフィルタ ASS'Y FILTER ASS'Y	1	1				
16	36056 0170	フィルタサポート SUPPORT	1					
17	36056 0290	フィルタサポート SUPPORT		1				
18	01151 1020	ボルト BOLT	1	1				
19	01151 0820	ボルト BOLT	2	2				
20	06720 0130	ホースクリップ HOSE CLIP	4	4				
21	36077 0820	ホース HOSE	1	1				
22	36077 0200	ホース HOSE	1	1				
23	05210 0160	Oリング O-RING	1	1			P16	
24	13036 6060	エレメント ASS'Y ELEMENT ASS'Y	1	1				
25	05230 0650	Oリング O-RING	1	1			G65	
26	36074 0102	パッキン PACKING	1	1				
27	05240 0290	Oリング O-RING	1	1			S29	
28	36074 0103	ワッシャ WASHER	1	1				
29	01510 0308	スクリュ SCREW	2	2				